



Centre Collaborateur OMS
pour la recherche et la formation
en santé mentale (Lille, France)



Révision de la classification des troubles mentaux et du comportement, CIM-10

11.11.2014

Dr Anne-Claire Stona



2

PRINCIPES GÉNÉRAUX

OMS



- × Agence spécialisée des Nations Unies créé en 1948
- × Amener tous les peuples au niveau de santé le plus élevé possible
- × Définition de la santé incluant le bien-être mental et social
- × Classifications en santé : responsabilité constitutionnelle de l'OMS, ratifié par traité par les 194 Etats Membres

LA CIM



- ✘ Norme internationale regroupant des catégories diagnostiques:
 - Assurer surveillance des épidémies, menaces de santé publique
 - Identifier les personnes vulnérables ou à risque
 - Définir les obligation des États Membres de l'OMS à fournir des soins de santé gratuits ou subventionnés à leurs populations
 - Faciliter l'accès à des services de santé appropriés
 - Base pour les recommandations de prise en charge et les standards des pratiques professionnelles

RÉVISION DE LA CIM



- × Mandatée par l'Assemblée Mondiale de l'OMS
- × CIM-10 terminée en 1990 ; période la plus longue sans révision de la CIM
- × Département de Santé Mentale et d'Abus de Substance responsable de la révision pour :
 - Troubles mentaux et du comportement
 - Troubles du système nerveux
 - Troubles du sommeil
 - Troubles et dysfonctionnements liés à la sexualité
- × Fin du travail technique en 2015/2016
- × Approbation de l'AM en 2017

RÉVISION DE LA CIM



- × Objectif de santé publique : aider les états membres de l'OMS à réduire la charge de morbidité des troubles mentaux et du comportement
 - Identification précise des personnes ayant des besoins en santé mentale et traitement plus efficace dès qu'elles entrent en contact avec le système de santé

RÉVISION DE LA CIM



- × Focus sur l'utilité clinique :
 - Communication (praticiens, patients, familles, etc.)
 - Pratique clinique (facilité d'utilisation, faisabilité, etc.)
 - Prise de décision et prise en charge faciliter l'identification des personnes ayant des troubles de santé mentale et le choix des traitements

RÉVISION DE LA CIM



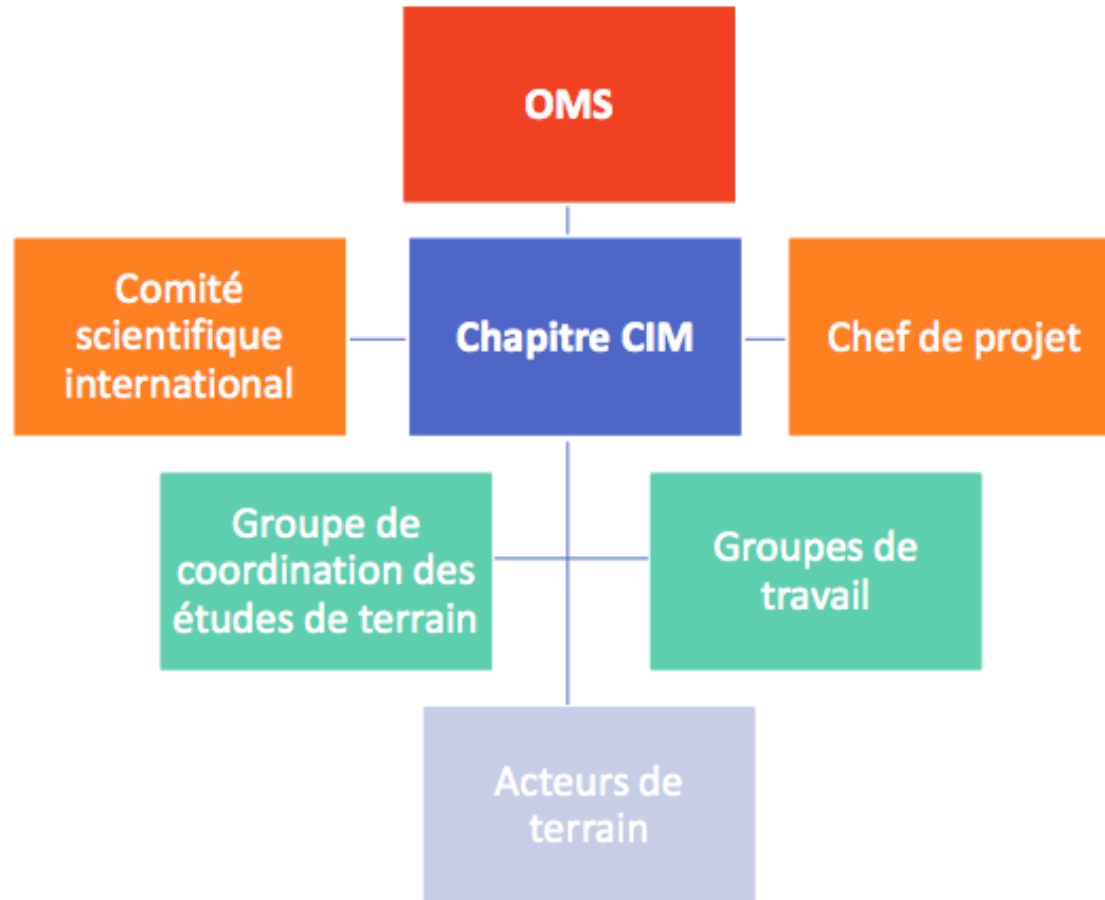
- × Multilingue
- × Multidisciplinaire
- × Participative
- × Transparente
- × Indépendante de l'industrie pharmaceutique



9

ORGANISATION

ORGANISATION





11

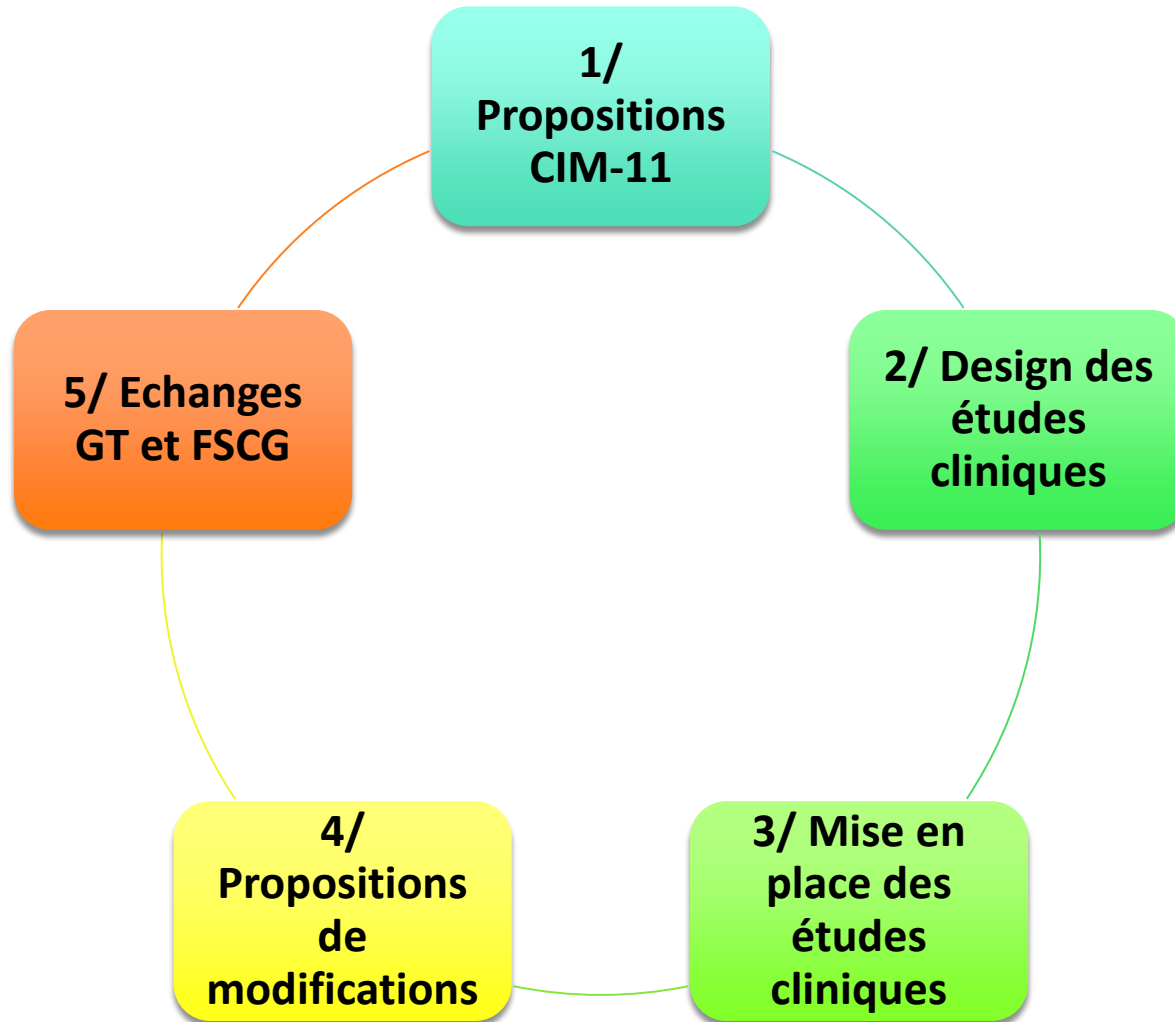
DÉVELOPPEMENT GUIDELINES

FORMAT CIM-11



- × CIM globale : Structure hiérarchique
- × Structure des guidelines :
 - Nom du diagnostic
 - Définition générale
 - Caractéristiques essentielles requises
 - Limites avec la normalité
 - Limites avec d'autres diagnostics
 - Etc.

PROCESSUS DE DÉVELOPPEMENT CIM-11





14

ÉTUDES DE TERRAIN

ÉTUDES DE TERRAIN



× Études cliniques :

- Études par internet
- Études sur le terrain

× Objectifs :

- Tester l'utilité clinique de la CIM-11 santé mentale
- Tester la fiabilité de la CIM-11 santé mentale

ÉTUDES PAR INTERNET



- × Réseau Mondial de Pratique Clinique (GCPN) :
 - Réseau international et multilingue :
 - Professionnels de santé mentale et santé primaire intéressés par la révision de la CIM10
 - Pair aidants certifiés
 - Réseau internet : www.globalclinicalpractice.net
 - Plateforme de test pour les études par internet et recueil de l'avis des membres sur la nouvelle CIM-11



17

EN FRANCOPHONIE

CONSORTIUM



- × Consortium en appui à l’OMS :
 - CCOMS francophones : Lille, Casablanca, Montréal et Genève
 - Autres partenaires : Hôpital de Razi à Tunis, université américaine de Beyrouth, Mauritanie
- × Comité Scientifique Francophone International
- × Objectifs :
 - Faire participer les professionnels francophones au processus de révision
 - Développer la version française de la CIM-11 dans les pays francophones

MISSIONS PRINCIPALES



- × 1 : Favoriser l'inscription des professionnels au Réseau Global de pratique clinique de l'OMS
- × 2 : Coordonner le processus de traduction du matériel CIM de l'anglais vers le français
- × 3 : Mettre en place les études cliniques dans le cadre de la CIM
- × 4 : Créer un réseau international d'utilisateurs et d'aidants



Merci de votre attention

astona@epsm-lille-metropole.fr